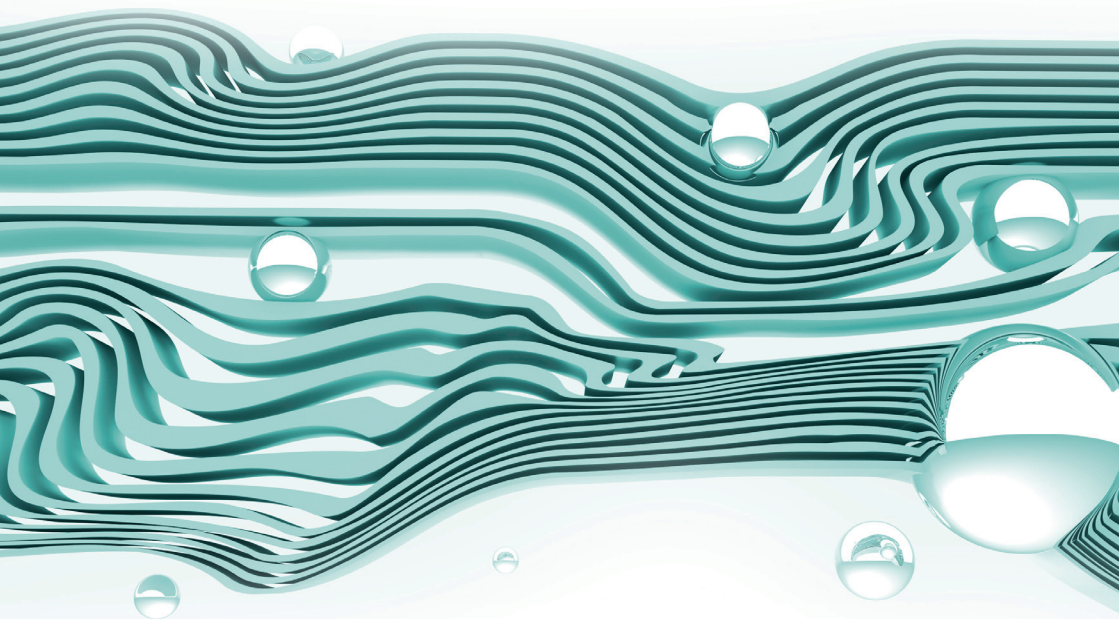


# ZAPOSLOVANJE OSEB IZ RANLJIVIH SKUPIN

STORITVE MPIS PISARNE, FINANČNE SPODBUDE  
POSAMEZNIH INSTITUCIJ IN PRIDOBIVANJE  
NEPOVRATNIH FINANČNIH SREDSTEV  
*(za delodajalce)*



Projekt delno financira Evropska unija, in sicer iz Evropskega socialnega sklada. Projekt se izvaja v okviru Operativnega programa razvoja človeških virov za obdobje 2007-2013, 4. razvojne prioritete »Enake možnosti in spodbujanje socialne vključenosti«, 4.1 prednostne usmeritve »Enake možnosti na trgu dela in krepitev socialne vključenost«.

### Nosilec projekta:



ZAVOD ZA ZDRAVSTVENO VARSTVO  
MARIBOR

### Partnerji projekta:



### V sodelovanju s pridruženima partnerjema:



Zavod Republike Slovenije  
za zaposlovanje



MESTNA OBČINA MARIBOR

### In v sodelovanju z:



OBČINA SLOVENJ  
GRADEC

**Založnik:** Zavod za zdravstveno varstvo Maribor; OZARA d.o.o.; Izobraževalno raziskovalni inštitut Ljubljana; Zveza svobodnih sindikatov Slovenije, Območna organizacija Podravje in Koroška

**Oblikovanje:** Design Studio

**Tiskanje:** Design Studio d.o.o.

**Naklada:** 2000 izvodov

Ljubljana, september 2012

Brošura za delodajalce

ZAPOSLOVANJE OSEB IZ RANLJIVIH SKUPIN

Storitve MPIS pisarne, finančne spodbude posameznih institucij in pridobivanje nepovratnih finančnih sredstev

# VSEBINA

BROŠURI NA POT	1
FINANČNE SPODBUDE ZAVODA REPUBLIKE SLOVENIJE ZA ZAPOSLOVANJE	3
NA KRATKO O AKTUALNIH JAVNIH POVABILIH	4
PRVI IZZIV	4
PRILOŽNOST ZAME	4
ZAPOSILI ME 2012	5
JAVNA DELA 2012	5
SPODBUJANJE ZAPOSLOVANJA PREJEMNIKOV DENARNE SOCIALNE POMOČI	6
USPOSABLJANJE NA DELOVNEM MESTU	6
POVRAČILO PRISPEVKOV DELODAJALCEM V POKOLPJU	6
POVRAČILO PRISPEVKOV DELODAJALCEM V POMURJU	7
DAVČNE OLAJŠAVE PRI ZAPOSLOVANJU DOLOČENIH KATEGORIJ BREZPOSELNIH OSEB	7
ZAPOSLOVANJE IN DELO INVALIDOV	9
VZPODBUDE, KI SO VEZANE NA KVOTNI SISTEM	9
KVOTNI SISTEM IN NAGRADA ZA PRESEGANJE KVOTE	9
OPROSTITEV PLAČEVANJA PRISPEVKA ZA POKOJNINSKO IN INVALIDSKO ZAVAROVANJE	11
VZPODBUDE, KI NISO VEZANE NA KVOTNI SISTEM	11
SUBVENCIJA K PLAČI INVALIDA	11
DODATNE SUBVENCIJE IZ LOKALNEGA OKOLJA	12

# BROŠURI NA POT

V projektu »Mobilna podporno–informacijska služba za svetovanje in povečanje socialne vključenosti ter zaposljivosti ranljivih skupin« (v nadaljevanju MPIS), ki ga delno financira Evropska unija, in sicer iz Evropskega socialnega sklada, želimo ranljivim ciljnim skupinam ponuditi možnost ponovne socialne vključenosti, izboljšati zaposljivost ter ustvarjati nova delovna mesta. V sklopu projekta smo ustanovili dve pisarni, ki nudita brezplačno informiranje in svetovanje.

Pisarni se nahajata v Mariboru in v Slovenj Gradcu, pokrivata pa celotno območje Podravja in Koroške. V obeh pisarnah nudimo pomoč in podporo iskalcem zaposlitve, predvsem posameznikom iz naslednjih ciljnih skupin:

- mladi, zlasti iskalci prve zaposlitve,
- dolgotrajno brezposelni,
- starejši nad petdeset let,
- etnične skupine,
- ženske in
- invalidi.

Po potrebi podporo in pomoč nudimo tudi vsem drugim osebam, ki niso iz ciljnih skupin.

Delodajalcem nudimo naslednje storitve:

- brezplačno informiranja in svetovanje,
- iščemo možnosti in priložnosti pri zaposlovanju oseb iz ranljivih skupin,
- iz razpoložljive podatkovne baze iščemo delavce za specifična delovna mesta,
- seznanjamo jih z načini izpolnjevanja kvot,
- spremljamo finančne vzpodbude Sklada Republike Slovenije za vzpodbujanje zaposlovanja invalidov (v nadaljevanju Sklad) in Zavoda Republike Slovenije za zaposlovanje (v nadaljevanju ZRSZ) ter obveščamo o novostih,
- nudimo podporo v administrativnih postopkih zaposlitve ljudi z omejitvami in po potrebi pomagamo pri prilagajanju delovnega okolja.

Sodelavci MPIS spodbujamo medinstitucionalno sodelovanje, saj se v procesu dela povezujemo z različnimi institucijami.

V sklopu našega dela spremljamo ukrepe Republike Slovenije ter Evropske unije na področju pridobivanja nepovratnih finančnih sredstev, finančnih spodbud in zaposlovanja ranljivih skupin.

Na tem področju:

- delodajalce seznanjamo z možnostmi in priložnostmi zaposlovanja ali usposabljanja oseb iz ciljnih skupin,
- delodajalcem pomagamo pri prijavi na razpise za pridobitev finančnih sredstev. Nudimo jim podporo v postopku pridobivanja nepovratnih finančnih sredstev ter posredujemo informacije o primernih kandidatih za vključitev v programe aktivne politike zaposlovanja iz razpoložljive podatkovne baze. Prav tako jim nudimo pomoč pri oblikovanju ponudb za prijavo na javna povabila ZRSZ ter obveščamo o aktualnih razpisih in javnih povabilih.

Vse storitve so popolnoma brezplačne, za obisk predhodna najava ni potrebna, če pa delodajalec želi, se sodelavci pisarne MPIS oglasimo tudi pri njem. V nadaljnjem besedilu predstavljamo nekaj aktualnih javnih povabil za zaposlovanje in usposabljanje oseb iz ranljivih ciljnih skupin ter opozarjamo na posebnosti njihovega zaposlovanja.

**Pisarna MPIS  
Maribor**

Grajska ulica 7  
2000 Maribor

**tel.:** 02 23 45 490 ali 031 386 958

**e – naslov:** mpis.mb@zzv-mb.si

**DELOVNI ČAS:**

vsak dan med ponedeljkom in petkom od 9.00 do 14.00 ure.

**Pisarna MPIS  
Slovenj Gradec**

Glavni trg 9  
2380 Slovenj Gradec

**tel.:** 02 88 56 690 ali 031 386 922

**e – naslov:** mpis.sg@zzv-mb.si

# FINANČNE SPODBUDE ZAVODA REPUBLIKE SLOVENIJE ZA ZAPOSLOVANJE

Vsa javna povabila se nahajajo na spletni strani ZRSZ <http://www.ess.gov.si/> pod rubriko »**Delodajalci**«, »**Aktualna javna povabila**«, kjer so podrobneje obrazloženi razpisni pogoji. Podrobno preberite javno povabilo in se pred prijavo po potrebi povežite s sodelavcem MPIS pisarne ali s strokovnim delavcem ZRSZ. Iz vsakega povabila je mogoče razbrati ciljne skupine, ki morajo izpolnjevati razpisne pogoje za vključitev v programe **aktivne politike zaposlovanja**.

Slika 1: »ZRSZ – Aktualna javna povabila«

The image is a screenshot of a web browser displaying the ZRSZ website. The browser's address bar shows 'www.ess.gov.si/delodajalci'. The website header includes navigation links like 'ZAVOD RS ZA ZAPOSLOVANJE', 'E-STORITVE ZA ISKALCE ZAPOSLITVE', and 'E-STORITVE ZA DELODAJALCE'. A search bar is present. The main content area is titled 'Delodajalci' and features a sidebar with 'ISKANJE KADROV' and 'RAZPIS ZRSZ'. The central part of the page has a heading 'Poiščite ustrezne kandidate!' and a sub-heading 'Zavod - vaš partner na trgu dela.' Below this is a 'VEČ >' button. A red arrow points to the 'Aktualna javna povabila' link at the bottom of the page. On the right side, there is a list of links for various services like 'Prijava prostega delovnega mesta' and 'Iskanje delavca'. The footer shows the system tray with the date '17.8.2012' and time '10:16'.

**POMEMBNO:** za dodelitev nepovratnih finančnih sredstev mora biti delodajalec izbran na javnem povabilu.

# NA KRATKO O AKTUALNIH JAVNIH POVABILIH

## PRVI IZZIV

- prijavijo se lahko delodajalci, ki so pravne ali fizične osebe, registrirane za opravljanje dejavnosti v Republiki Sloveniji in izpolnjujejo pogoje iz javnega povabila,
- po izboru se sklene pogodba o dodelitvi subvencije v višini **7.250,00 EUR** za zaposlitev brezposelne osebe za najmanj 15 mesecev, skupaj s 3-mesečno poskusno dobo,
- delodajalec se zavezuje, da delavcu v času zaposlitve zagotavlja vse pravice iz naslova delovnega razmerja,
- ukrep je namenjen zaposlitvi brezposelnih **mladih do 30. leta starosti**, ki so najmanj **3 mesece prijavljeni** med brezposelnimi pri ZRSZ,
- javno povabilo je odprto do porabe razpoložljivih sredstev, najdlje do **1. 6. 2013**,
- več informacij o povabilu najdete na spletni strani <http://www.ess.gov.si>.

## PRILOŽNOST ZAME

- prijavijo se lahko delodajalci, ki imajo v **ustanovitvenem aktu določen nepridobitni značaj** oziroma imajo v **ustanovitvenem aktu določilo, da vračajo dobiček v osnovno dejavnost in ga ne delijo** ter izpolnjujejo tudi druge pogoje javnega povabila,
- po izboru se sklene pogodba o dodelitvi subvencije v višini **7.500,00 EUR za zaposlitev brezposelne osebe za čas 18 mesecev** za polni delovni čas z enomesečnim preizkusnim obdobjem,
- brezposelne osebe, za katere je mogoče uveljavljati subvencijo:
  - dolgotrajno brezposelna oseba, ki je neprekinjeno prijavljena pri ZRSZ najmanj 12 mesecev,
  - brezposelni s statusom invalida, ki so pri ZRSZ prijavljeni neprekinjeno najmanj 6 mesecev,
  - brezposelni s stalnim prebivališčem v Pokolpju (v izrecno določenih občinah, kot je zapisano v javnem povabilu),
- javno povabilo je odprto do porabe razpoložljivih sredstev, najdlje do **31. 10. 2012**,
- več informacij najdete na spletni strani <http://www.ess.gov.si>.

## ZAPOSILI ME 2012

- prijavijo se lahko delodajalci, ki so tržno naravnani in so v preteklem letu več kot polovico prihodkov ustvarili s prodajo blaga in storitev na trgu ter izpolnjujejo druge pogoje javnega povabila,
- po izboru se lahko sklene pogodbo o dodelitvi subvencije v višini **4.000,00 EUR za zaposlitev brezposelne osebe za čas 12 mesecev s polnim delovnim časom**,
- brezposelne osebe, za katere je mogoče uveljavljati subvencijo:
  - oseba s statusom invalida oziroma ji je invalidnost priznana po nacionalni zakonodaji,
  - starejši od 50 let, ki so najmanj 3 mesece neprekinjeno prijavljeni pri ZRSZ,
  - osebe, ki so najmanj 12 mesecev v zadnjih 16 mesecih prijavljene pri ZRSZ – dolgotrajno brezposelni,
  - osebe, ki so neprekinjeno prijavljene med brezposelnimi s stalnim prebivališčem v Pokolpju (v izrecno določenih občinah, kot je opisano v javnem povabilu),
- javno povabilo je odprto do porabe razpoložljivih sredstev, najdlje do **30. 10. 2013**,
- več informacij o povabilu najdete na spletni strani <http://www.ess.gov.si/>.

## JAVNA DELA 2012

- prijavijo se lahko le neprofitni delodajalci, ki imajo v ustanovitvenem aktu določen nepridobitni značaj oziroma vračajo dobiček v osnovno dejavnost in ga ne delijo ali pa je delodajalčev ustanovitelj, soustanovitelj ali večinski lastnik občina ali državna ustanova,
- sofinancirajo se **stroški zaposlitve brezposelne osebe v programu javnih del do konca leta 2012 s polnim delovnim časom**,
- brezposelne osebe, napotene s strani ZRSZ, ki se lahko vključujejo v program javnih del:
  - osebe starejše od 50 let, osebe s končano ali nedokončano osnovno šolo, osebe, ki živijo same in imajo enega ali več vzdrževanih družinskih članov, osebe s statusom invalida ali Romi – **lahko se vključujejo ne glede na čas trajanja njihove brezposelnosti**,
  - mlajši od 30 let, prejemniki denarnega nadomestila ali denarne socialne pomoči, starši invalidnih in dolgotrajno bolnih otrok in osebe po prestani zaporni kazni – **lahko se vključujejo, če so najmanj 6 mesecev prijavljeni pri ZRSZ**,
  - dolgotrajno brezposelne osebe – **lahko se vključujejo, če so najmanj 24 mesecev prijavljene** pri ZRSZ,
- javno povabilo je odprto do porabe razpoložljivih sredstev, najdlje do **5. 10. 2012**,
- več informacij o povabilu najdete na spletni strani <http://www.ess.gov.si/>.