

Bei uns wird

**GEMEINSAM**

groß geschrieben.

**Willkommen in der  
BBRZ Gruppe**

# Durchblick für mehr Chancen im Leben



# Unsere Mission

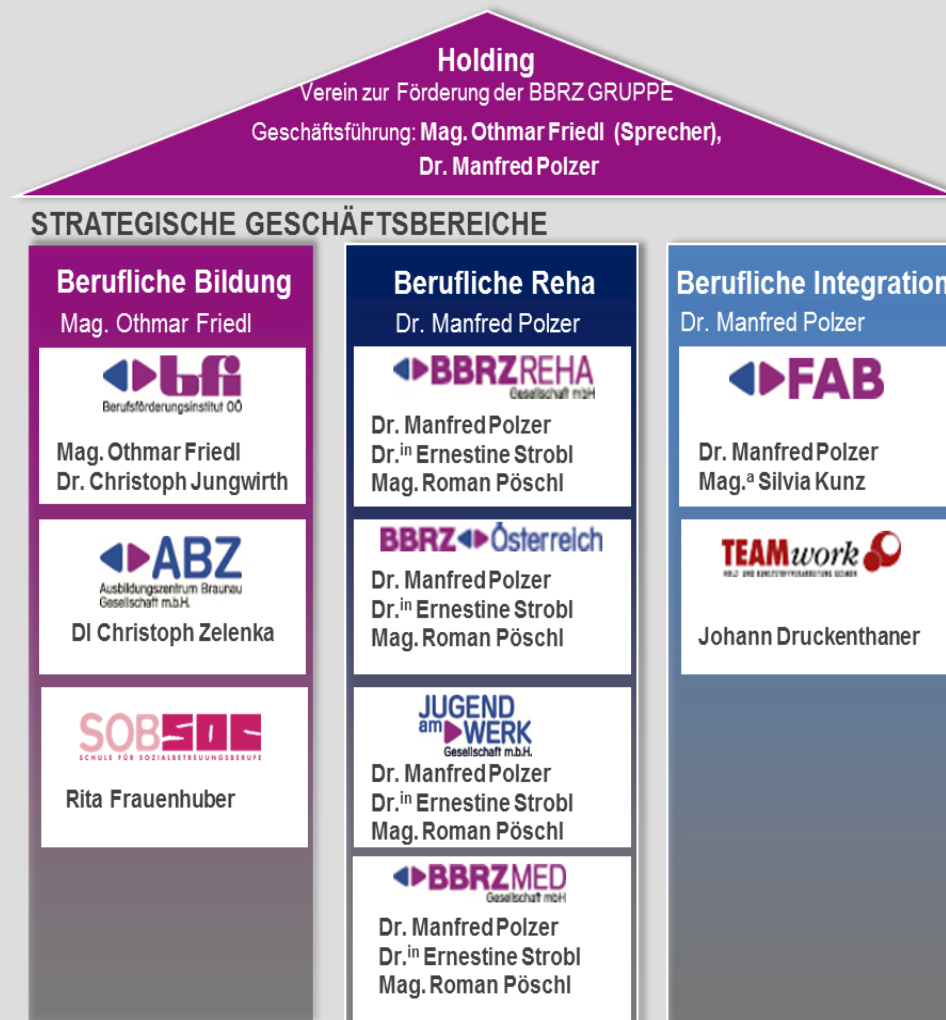
## **Anspruch und Auftrag der Unternehmensgruppe ist:**

Möglichst viele Menschen im erwerbsfähigen Alter bei der Entwicklung und Nutzung ihrer beruflichen und gesellschaftlichen Chancen zu unterstützen, zu fördern und zu begleiten.

# Österreichs größter Bildungs- und Sozialdienstleister



# Struktur



# Daten



MitarbeiterInnen:

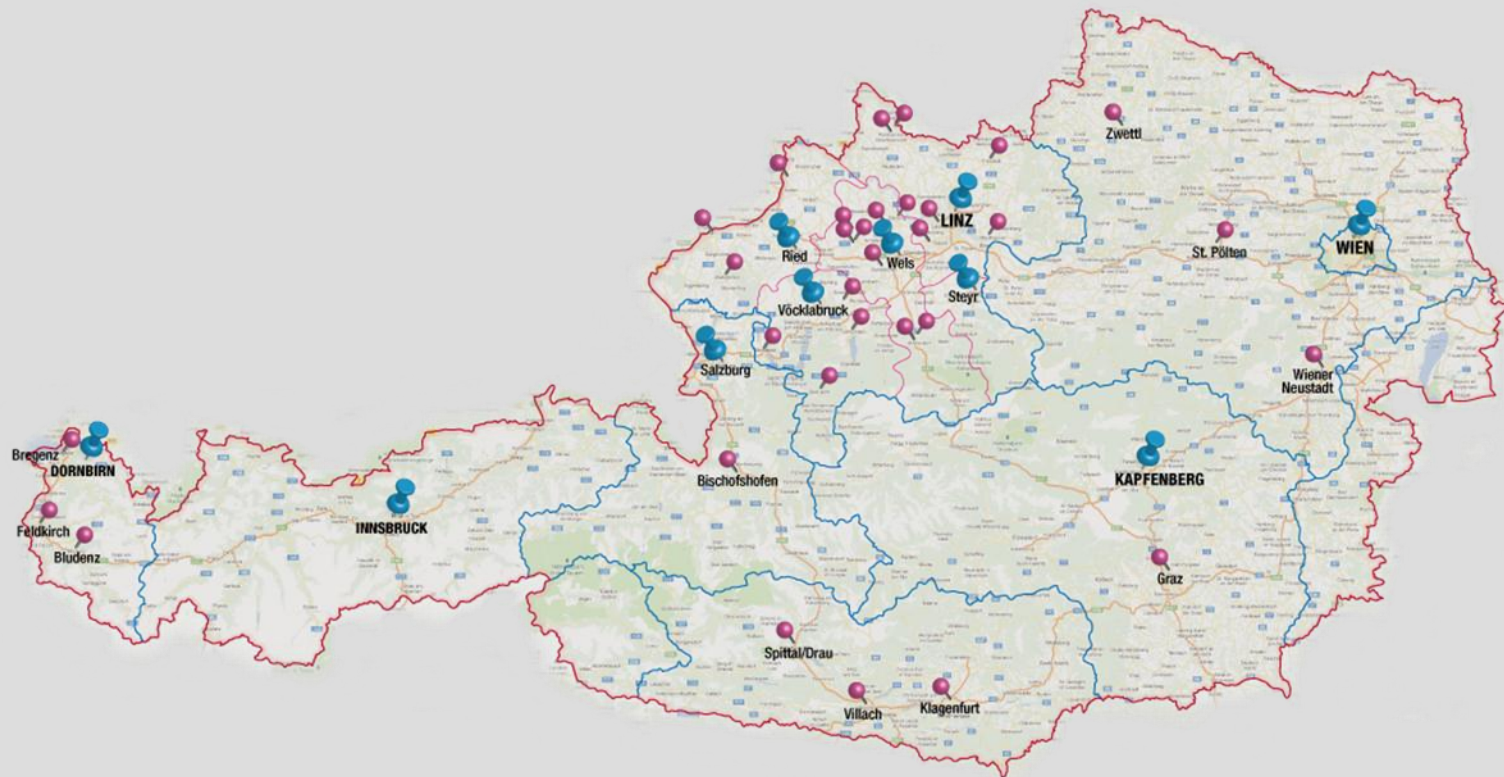
Staff: 2.400



TeilnehmerInnen:

ca. 100.000 Personen

# Regionen / Standorte

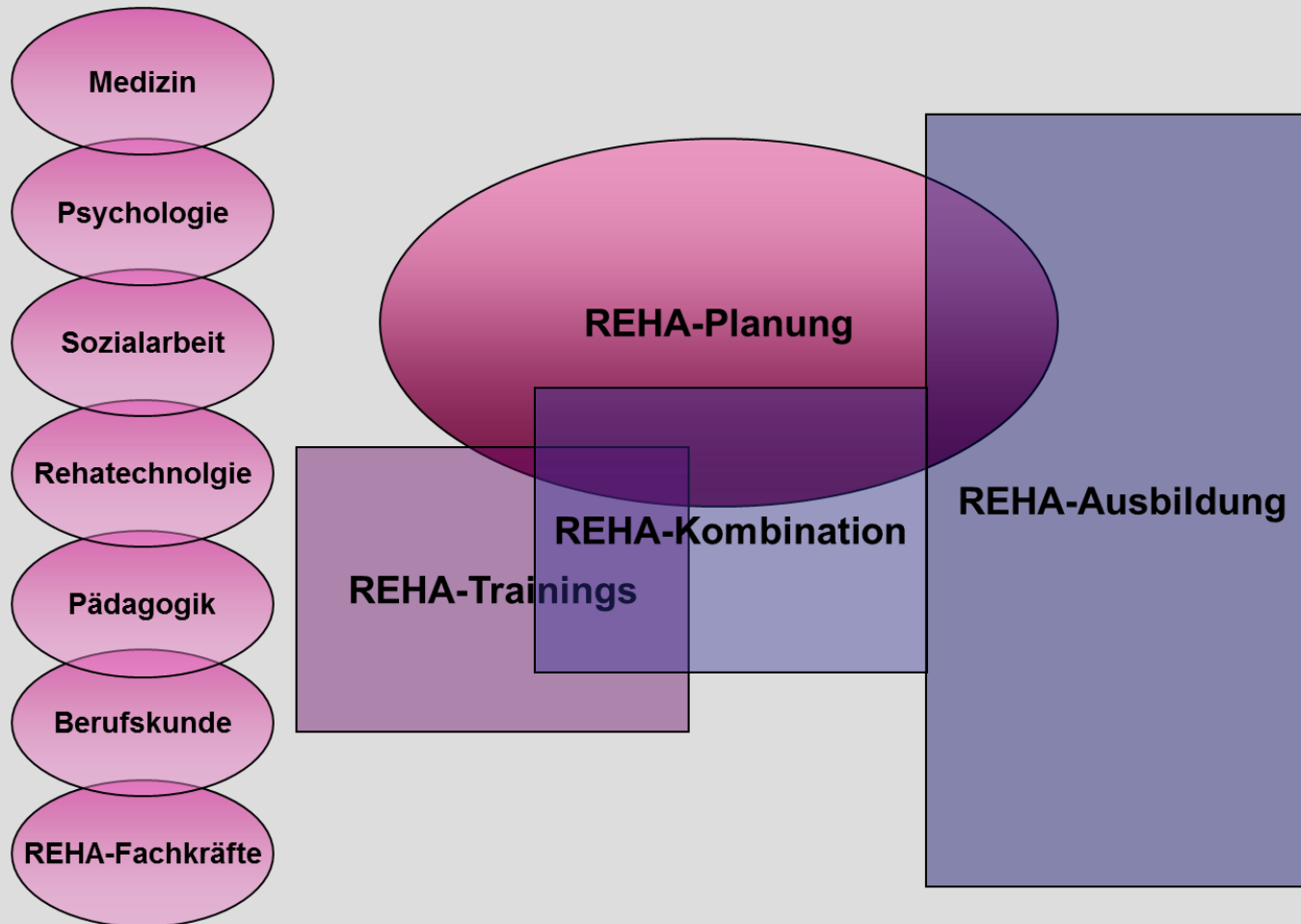


6 verwaltungstechnische Regionen, 42 Gemeinden, 132 Standorte

# Berufliche Rehabilitation in der Steiermark



# Prozess und Know How



# Zielgruppe

- ❖ Menschen, die aufgrund eines Unfalls oder einer Erkrankung ihren (erlernten) Beruf nicht mehr ausüben können
- ❖ Menschen mit körperlichen und/oder psychischen Behinderungen

mit dem Ziel der nachhaltigen Integration in den  
Arbeitsmarkt

# Auftraggeber

- Arbeitsmarktservice
- Allgemeine Unfallversicherungsanstalt
- Pensionsversicherungsanstalt
- Landesregierung
- in Einzelfällen Privatversicherungen

# Finanzierungssystem

- Kofinanzierungssystem
- Tagsätze (bundesweit vereinbart)

# Auftrag



**Ziel der Beruflichen Rehabilitation** ist die Integration in den Arbeitsmarkt

**Der Erfolg** wird an erfolgreichen Vermittlungen am Arbeitsmarkt durch die Auftraggeber gemessen

# Prinzipien der Abwicklung

- ❖ Interdisziplinäre Teams
- ❖ Zukauf von Leistungen (Psychologische Diagnostik, Arbeitsmedizin)
- ❖ Bezugspersonensystem (ein/e Prozessverantwortliche/r begleitet einen Teilprozess)
- ❖ Höchstmögliche Standardisierung bei größtmöglicher Individualisierung

# REHA Planung

Den **Einstieg** in die Systemische Berufliche Rehabilitation bildet die **REHA-Planung**.

Ergebnis - **individueller Reha Plan**.

- ❖ Verteilerfunktion des BBRZ in der Region
- ❖ In rund 75 % der Fälle Umsetzung der außerhalb des BBRZ

# REHA Planung

## Potentialanalyse/Berufsdiagnostik

- ❖ Diagnostik der Persönlichkeit und der sozialen Kompetenzen
- ❖ Intelligenz- und kognitive Leistungsdiagnostik
- ❖ Medizinisches Consulting

# REHA Planung / IMBUS

## Prozessorientierte, ganzheitliche REHA-Planung

- Beschreibung des möglichen Qualifizierungsniveaus bzw. möglicher Tätigkeitsbereiche
- Erarbeitung einer realisierbaren Berufsperspektive mit mind. einer Alternative
- Beschreibung und Minimierung der Risikofaktoren
- Zeitliche/Inhaltliche Planung der Umsetzung
- Finanzierungszusage

Dauer: max. 8 Wochen oder max. 12 Wochen

# REHA Trainings

Stabilisierung und Kompetenzentwicklung zur Vorbereitung auf Qualifizierung und/oder Arbeitsaufnahme

- **Grundlagentraining**
- **Vermittlungstrainings**



# REHA Kombination

## Kombination REHA-Planung und REHA-Trainings

❖ für zielgruppenspezifische Fragestellungen

❖ frühzeitige Einbindung von Trainings

z.B.

- für Menschen mit psychischen Beeinträchtigungen
- Ältere (45+)

# MODUS

## Modulsystem für Menschen mit psychischen Erkrankungen

Jugendliche und Erwachsene mit psychiatrischen Diagnosen oder psychischen Einschränkungen

- Dauer: individuell bis max. 15 Monate
- Standort Graz

# REHA Ausbildungen

## ❖ Kaufmännische Ausbildungen

## ❖ Technische Ausbildungen

## ❖ Maßgeschneiderte Ausbildungen

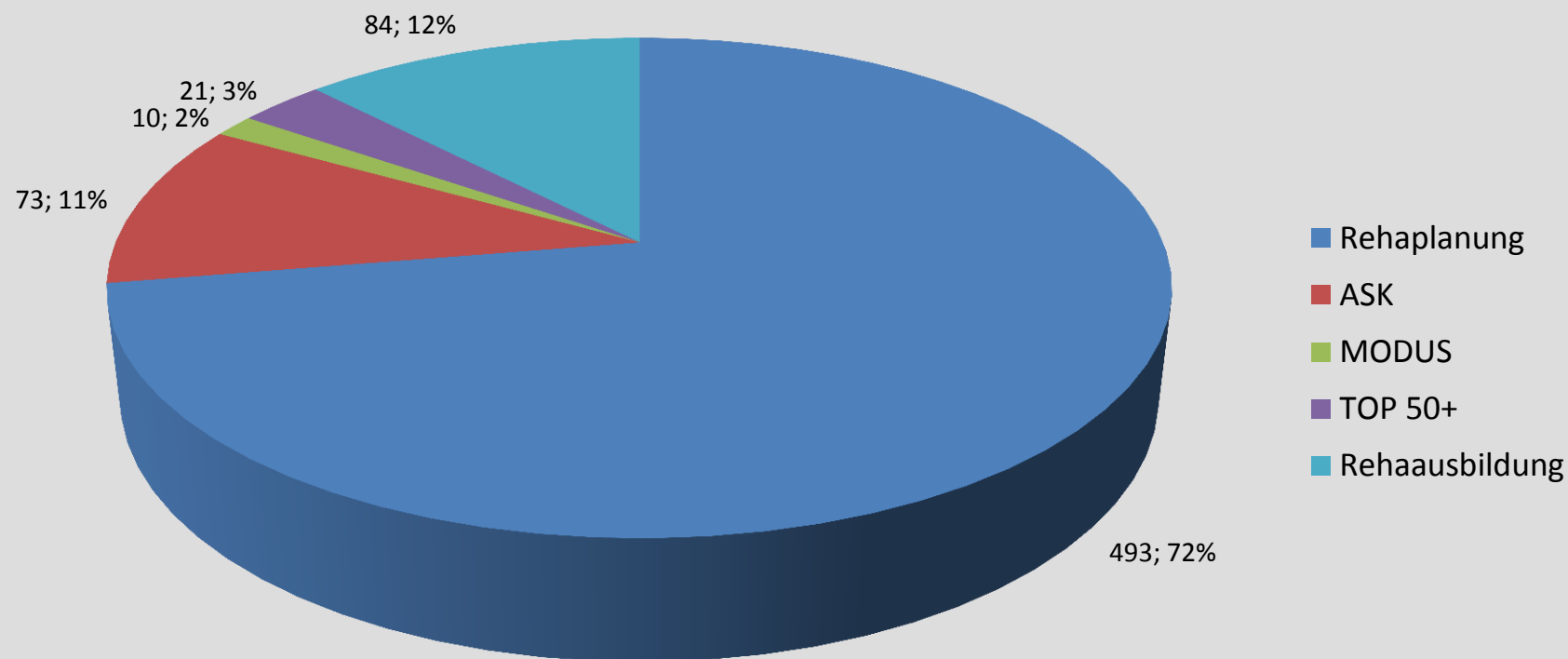
- in allen Branchen - siehe Leistungskatalog
- individuelle, begleitende Unterstützungsstrukturen
- Jede Ausbildung kann inhaltlich modifiziert, erweitert bzw. variiert werden, je nach Vorkenntnissen und Vorerfahrungen der TeilnehmerInnen

# REHA Ausbildungen

SeniorenanimateurIn, Versicherungskaufmann/-frau Bürokaufmann/-frau, Pharmazeutische/r kaufmännische AssistentIn, Speditionskaufmann/-frau, Einzelhandelskaufmann/-frau (Textil, Sport, Einrichtungsberatung), InformationstechnikerIn, TonassistentIn, EinrichtungsberaterIn, MasseurIn Finanzdienstleistungskaufmann/-frau, BibliothekarIn, IT TechnikerIn, MetallbautechnikerIn, QualitätsmanagerIn, LagerlogistikerIn, SchilderherstellerIn, Technische/r ZeichnerIn, Bautechnische/r ZeichnerIn, AQu im Bereich Technischer Einkauf und Verwaltung

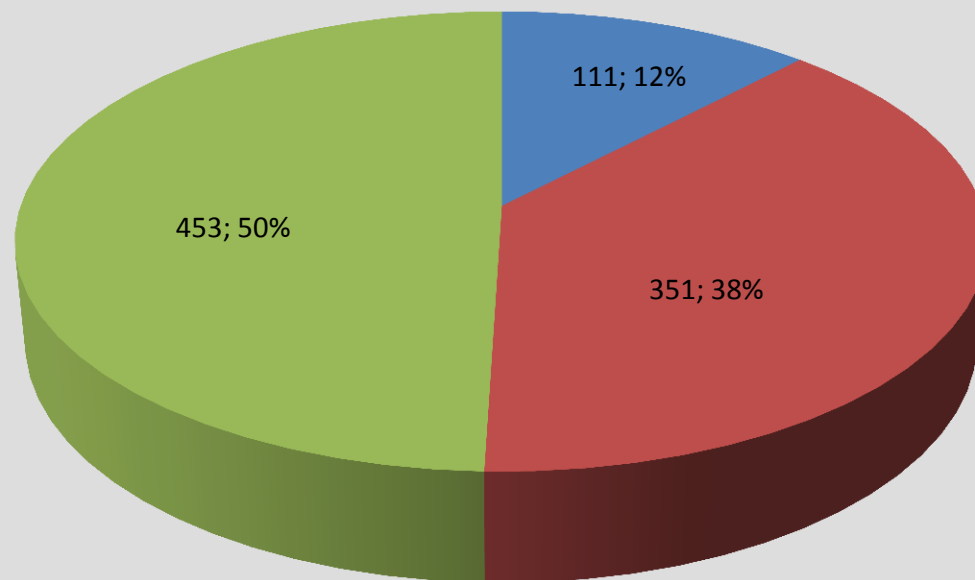
# Beendete Maßnahmen Steiermark

(gesamt 681)



# Einschränkungen Steiermark

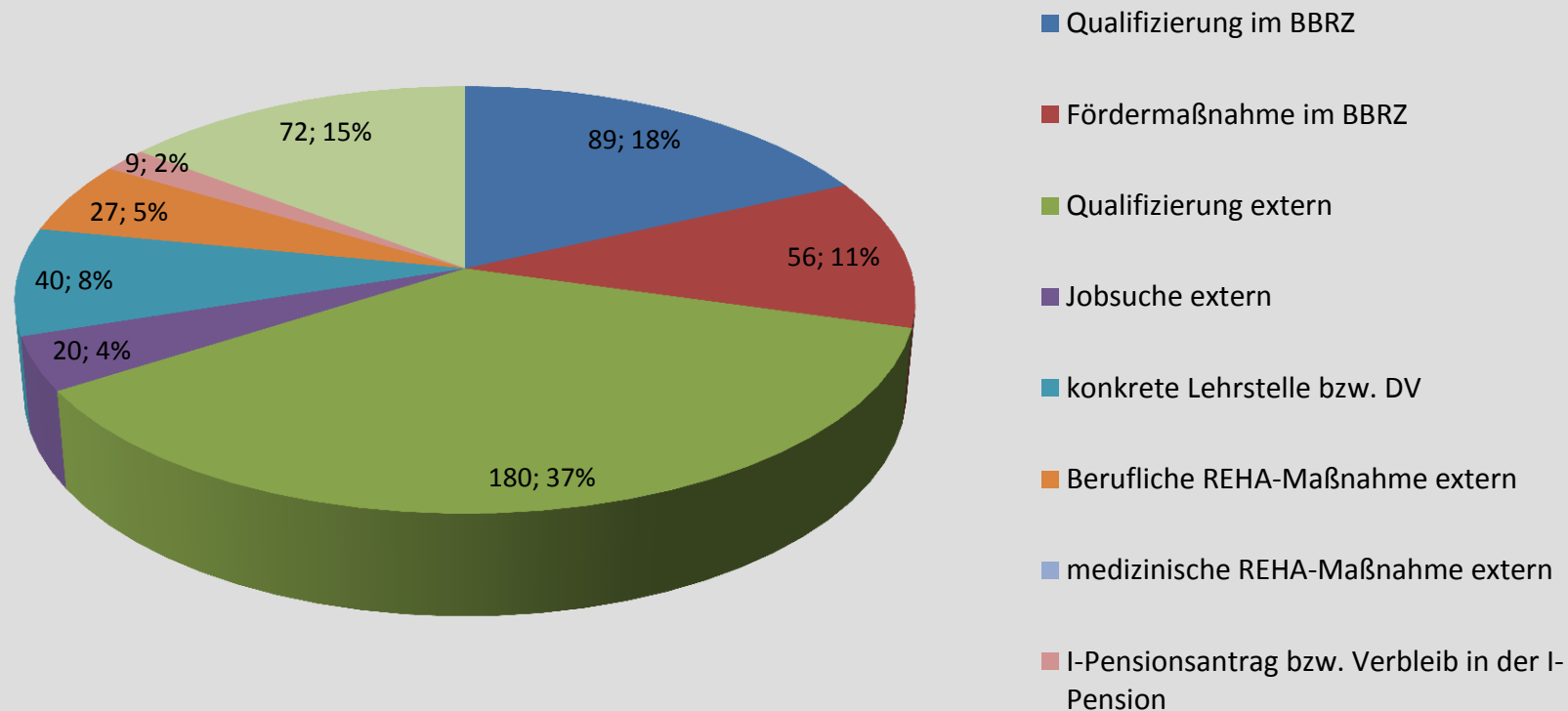
(gesamt 915)



- vorwiegend psychisch beeinträchtigt
- vorwiegend physisch beeinträchtigt
- Mehrfachbeeinträchtigungen (körperlich und psychisch)

# Ergebnisse Reha Planung Steiermark

(gesamt 493)



# Berufliche Rehabilitation

## Innovative Ansätze in

- Prävention
- Berufsdiagnostik
- Beratung

## Intensivrehabilitation für

- Menschen mit neurologischen Erkrankungen
- blinde bzw. sehbehinderte Personen

Erst- oder Wiedereingliederung für Jugendliche aus Randgruppen  
und ältere Menschen

# Berufliche Integration



# Berufliche Integration

- Dauerarbeitsplätze für Menschen mit Beeinträchtigungen
- Arbeitsbegleitung zur Integration am 1. Arbeitsmarkt
- Angebote für Arbeitsuchende, z.B. Transitarbeitsplätze in sozialökonomische Betrieben und gemeinnützigen Beschäftigungsprojekten
- Integrationsprogramm für Jugendliche mit spezifischen Problemstellungen, z.B. Produktionsschulen
- Arbeitsstiftungen
- Beratung und Betreuung, Case Management
- Aus- und Weiterbildung für BeraterInnen
- Outsourcing-Lösungen und Lohnfertigung



[www.bbrz-gruppe.at](http://www.bbrz-gruppe.at) ... mehr Chancen im Leben